

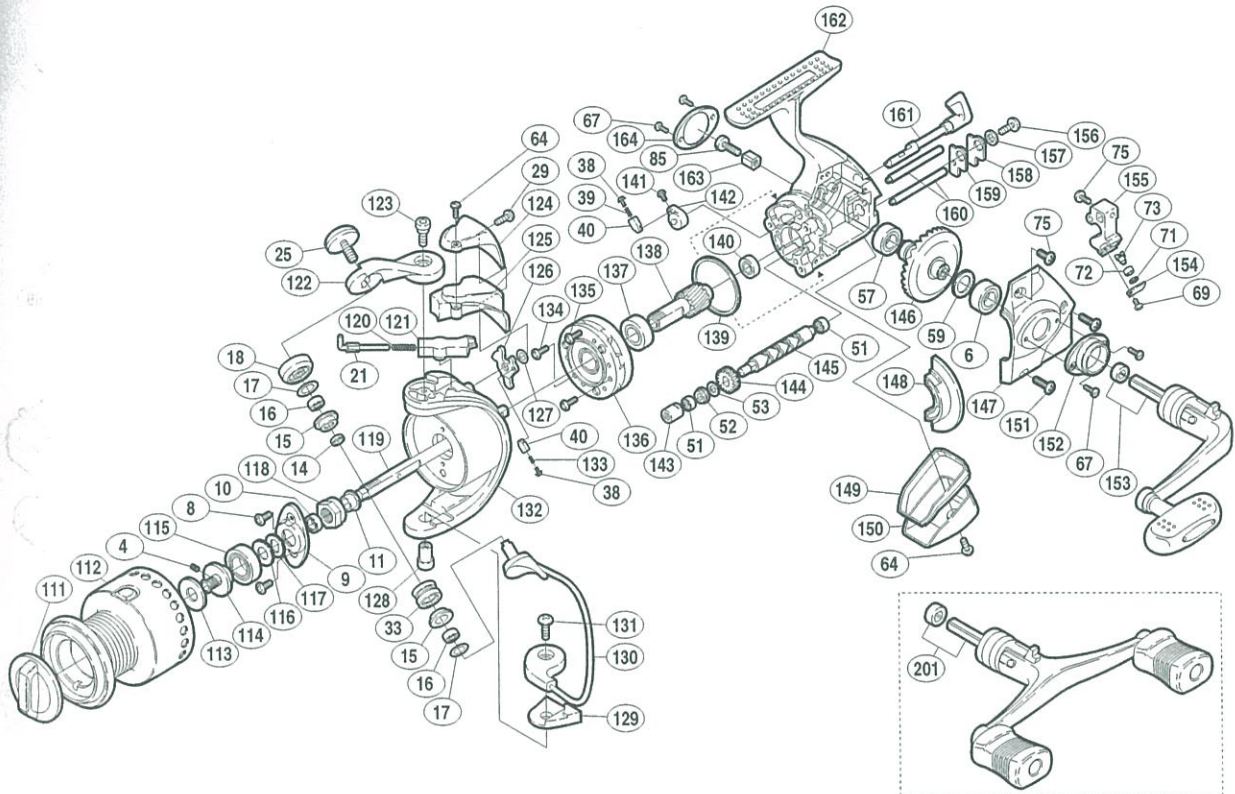
'98 STELLA 3000

商品コード (シングルハンドル仕様) 5-SC66 F030
(ダブルハンドル仕様) 5-SC66 F031

1

製品標準小売価格 57,000円
(ダブルハンドル仕様) 58,000円

短縮コード (シングルハンドル仕様) **01274**
(ダブルハンドル仕様) **01275**



推奨
価格

200
50
100
50
100
250
000
50
100
100
500
500
000
50
100
200
200
000
200
000
300
000
64
000
200
000
500
250
200

部品 番号	部品名	小売推奨 価格
4	セットスクリュー(M2×5)	100
6	マスターギヤ用ベアリング(#7×#13×4)	1,000
8	リテイナー固定ボルト	100
9	リテイナー	100
10	回転枠ベアリング(#5×#9×3)	700
11	回転枠受けカラー	100
14	ローラーベアリングカラー	200
15	アームローラーブッシュ	100
16	アームローラー用ベアリング(#5×#8×2)	600
17	ローラーベアリングシール	100
18	アームローラー受け	200
21	アームバネガイド(A)組	100
25	アーム固定ボルト	400
29	内ゲリレバーカバー固定ボルト	200
33	アームローラー	500
38	内ゲリバネガイド(A)	500
39	内ゲリレバーバネ	100
40	内ゲリバネガイド(B)	100
51	クロスギヤ用ベアリング(#3×#6×2)	700
52	クロスギヤ用ギヤカラー	100
53	クロスギヤ用ギヤシート	100
57	マスターギヤ用ベアリング(#7×#11×3)	1,000
59	摺動子座金(#7×#10)	100
64	ガード固定ボルト	400
67	防水キャップ固定ボルト	200
69	クロスギヤピン押サエボルト	100
71	クロスギヤピン調整座金	100
72	クロスギヤピンカラー	100
73	クロスギヤピン	250
75	固定ボルト	100

部品 番号	部品名	小売推奨 価格
85	ハンドル固定ボルト	200
111	ドラッグツマミ組	1,500
112	スプール組	12,000
113	スプール座金	100
114	スプール軸ベアリングガイド	500
115	スプール軸ベアリング(#8×#16×5)	1,000
116	スプール受け座金	100
117	スプール受け	100
118	回転枠ナット	300
119	スプール軸	1,000
120	アームカムバネ	100
121	アームバネガイド(B)	100
122	アームカム	500
123	アームカム取付けボルト	200
124	バネカバーガード	2,000
125	アームカムバネカバー	300
126	内ゲリレバー	100
127	内ゲリレバー座金	100
128	取付ケカム固定軸	200
129	取付ケカムシート	100
130	ベールアーム組	2,000
131	ベール取付けカム固定ボルト	100
132	回転枠	4,000
133	内ゲリレバーバネ	100
134	ローラークラッチ固定ボルト	100
135	ローラークラッチカバーボルト	100
136	ローラークラッチ組	1,000
137	ピニオンギヤ用ベアリング(#7×#14×5)	1,000
138	ピニオンギヤ	1,000
139	フリクションリング	300

部品 番号	部品名	小売推奨 価格
140	ピニオンギヤ用ベアリング(#6×#10×3)	700
141	ストッパーカム固定ボルト	100
142	ストッパーカム	200
143	クロスギヤブッシュ	100
144	クロスギヤ用ギア	500
145	クロスギヤ軸	1,000
146	マスターギヤ	2,000
147	フタ	1,000
148	フタフランジ	100
149	本体カバー	200
150	本体ガード	3,000
151	フタ固定ボルト	100
152	防水キャップ(A)	100
153	ハンドル組	9,000
154	クロスギヤピン押サエ板	100
155	摺動子	1,000
156	クロスギヤ軸押サエボルト	100
157	クロスギヤ軸押サエカラー	100
158	クロスギヤ軸カバー	100
159	クロスギヤ軸カバーシート	100
160	摺動子ガイド	500
161	ストッパーツマミ	1,000
162	本体	13,000
163	ハンドル固定ボルト座金	100
164	防水キャップ(B)	200
201	ダブルハンドル組(ダブルハンドル仕様のみ)	10,000